

Aviso de Ciclón Tropical en el Océano Pacífico

No. Aviso: 02

Ciudad de México a 02 de Julio del 2016.

Emision: 10:15h

Servicio Meteorológico Nacional, fuente oficial del Gobierno de México, emite el siguiente aviso:

Síntesis: SE HA FORMADO LA TORMENTA TROPICAL AGATHA

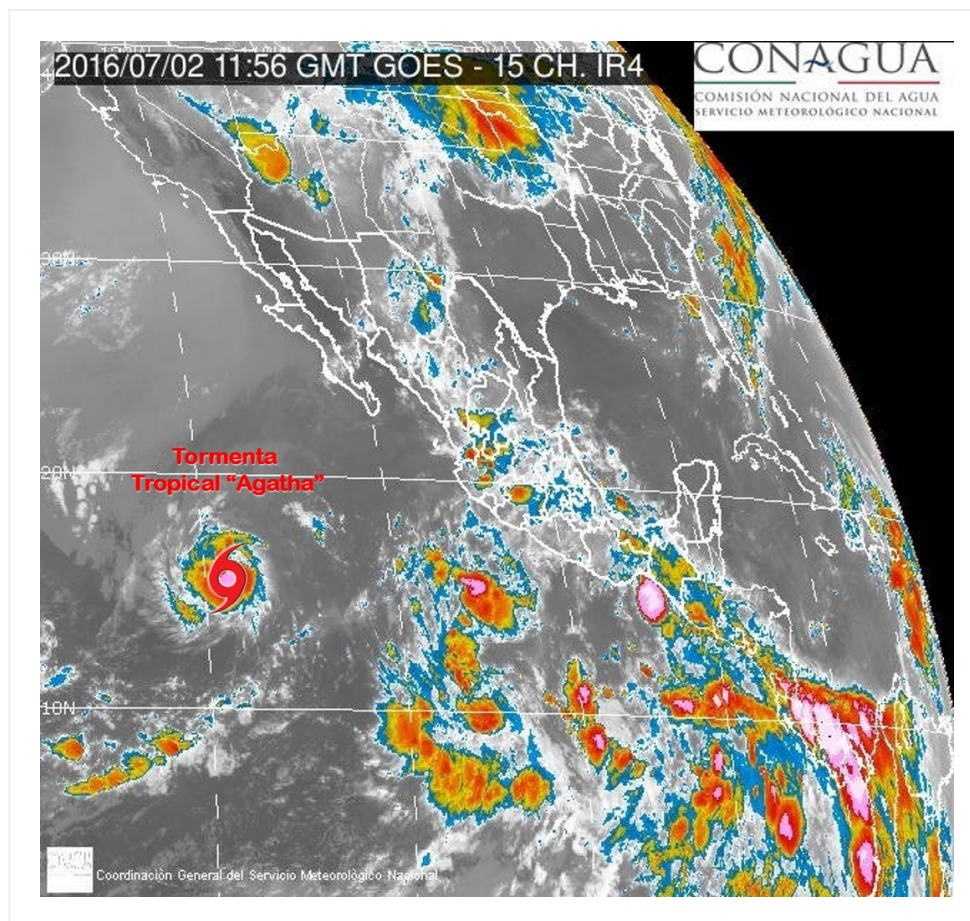


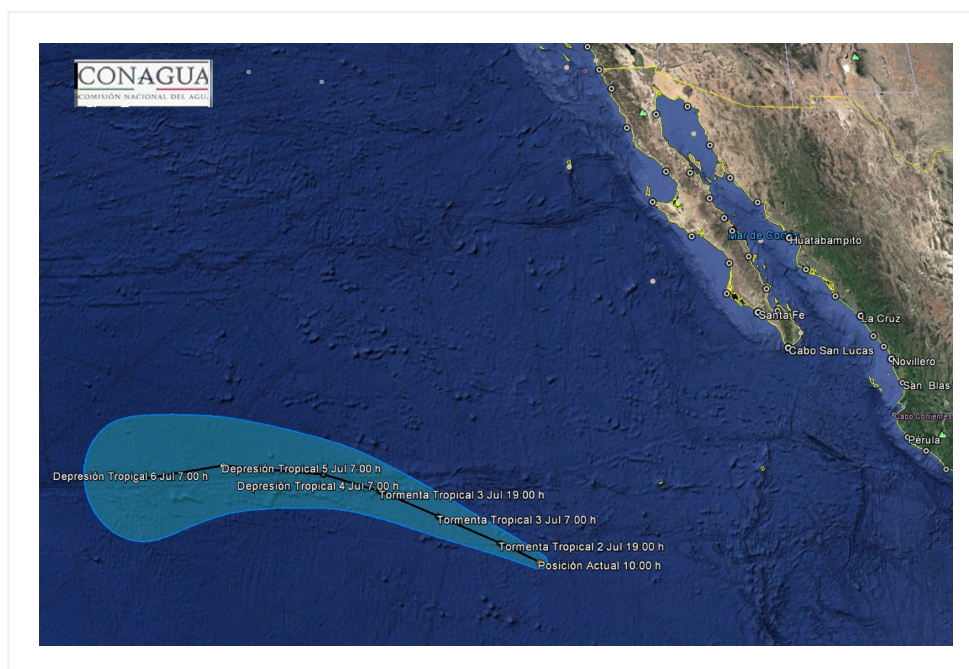
Imagen de satélite

Situación Actual:

Se ha formado la tormenta tropical "Agatha", primera del Océano Pacífico de la temporada 2016, a partir de la depresión tropical DOS-E, localizada al suroeste de Cabo San Lucas, B.C.S. Se aleja de costas nacionales, no afecta al país.

Condiciones Actuales				
Hora local (hora gmt)	10:00 (15:00 GMT)			
Ubicación del centro del ciclón	Latitud Norte:15.6°	Longitud Oeste: 118.9°		
Distancia al lugar más cercano	A 1,245 km al suroeste de Cabo San Lucas, BCS.			
Desplazamiento actual:	Oeste-noroeste (295°) a 19 km/h			
Vientos máximos [km/h]:	Sostenidos: 65 km/h	Rachas: 85 km/h		
Presión mínima central [hpa]:	1005 hPa			
Pronóstico de lluvia	No afecta al país.			
Extensión en cuadrantes de radios de vientos y oleaje				
Radio de vientos de 63 km/h	75 km NE	0 km SE	0 km SO	55 km NO
Oleaje 4 m	75 km NE	0 km SE	0 km SO	55 km NO

PRONÓSTICO VALIDO AL DÍA/HORA LOCAL TIEMPO CENTRO	LATITUD NORTE	LONG. OESTE	VIENTOS [Km/h]	CATEGORÍA	UBICACIÓN (en km)
02/19h	16.2	120.3	75/95	Tormenta Tropical	1,265 km al suroeste de Cabo San Lázaro, BCS.
03/07h	17.0	122.5	75/95	Tormenta Tropical	1,365 km al suroeste de Cabo San Lázaro, BCS.
03/19h	17.7	124.6	65/85	Tormenta Tropical	1,495 km al suroeste de Punta Eugenia, BCS.
04/07h	18.1	126.7	55/75	Depresión Tropical	1,610 km al suroeste de Punta Eugenia, BCS.
05/07h	18.0	130.5	45/65	Depresión Tropical	1,920 km al oeste-suroeste de Punta Eugenia, BCS.
06/07h	17.0	134.0	35/55	Depresión Tropical	2,285 km al oeste-suroeste de Punta Eugenia, BCS.



Trayectoria de la tormenta tropical "Agatha"

Aviso No.	Fecha / Hora local CDT	Lat. Norte	Long. Oeste	Distancia más cercana (km)	Viento mín. / rachas	Categoría	Avance
01	01 jul / 22:00	14.7	116.9	1,165 km al suroeste de Cabo San Lucas, BCS.	45/65	Depresión Tropical	Oeste-noroeste (300°) a 15 km/h
02	02 jul / 10:00	15.6	118.9	A 1,245 km al suroeste de Cabo San Lucas, BCS.	65/85	Tormenta Tropical	Oeste-noroeste (295°) a 19 km/h

EL SIGUIENTE AVISO SE EMITIRÁ A LAS 04:15HRS TIEMPO DEL CENTRO O ANTES SI OCURREN CAMBIOS SIGNIFICATIVOS

Pronosticador: ANGÉLICA BACA

Revisó: JESÚS CARACHURE